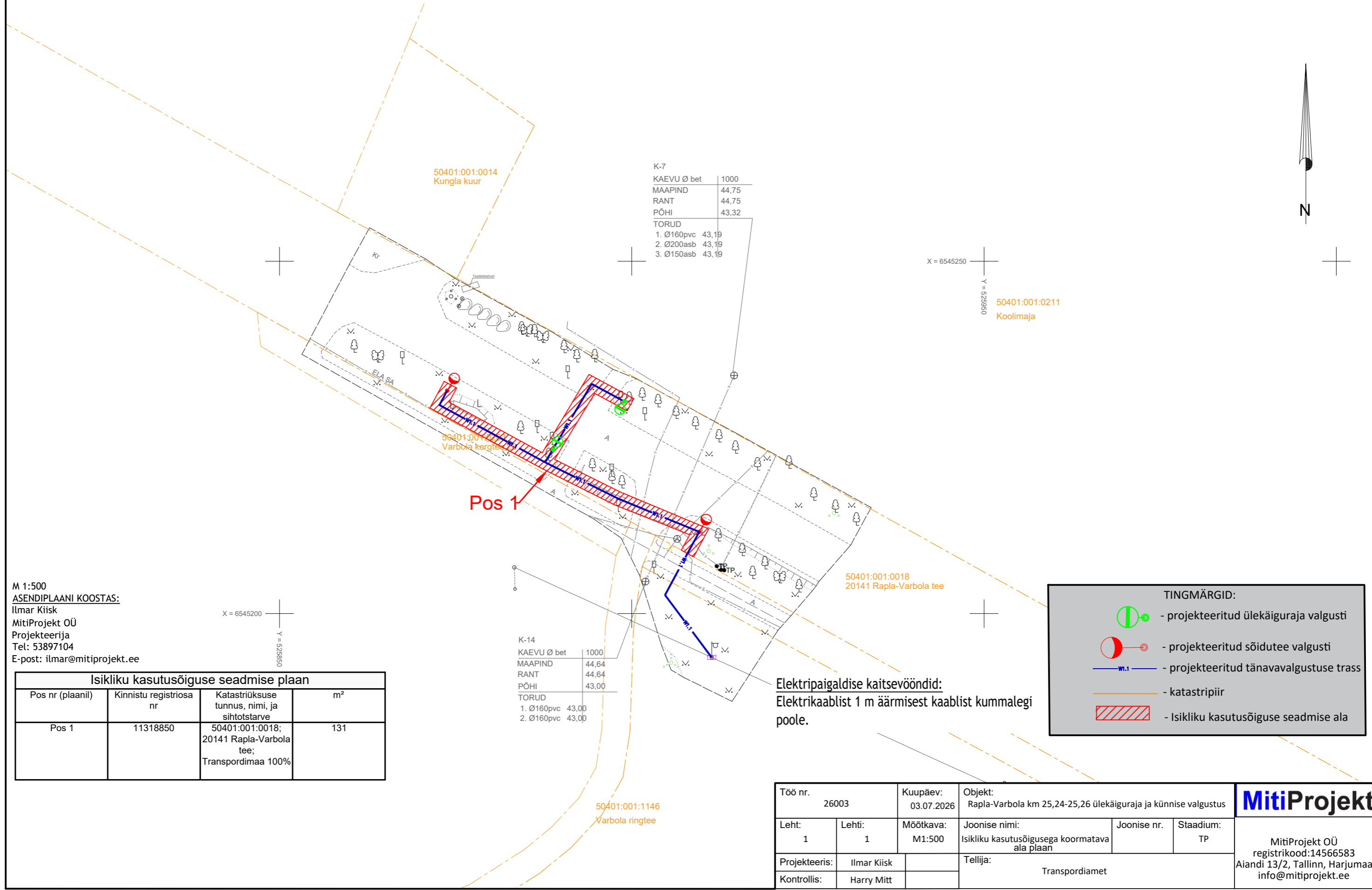


Isikliku kasutusõigusega koormatava ala plaan
kinnistu nimi 20141 Rapla-Varbola tee, registriosa number 11318850
M 1:500



K-7

KAEVU Ø bet	1000
MAAPIND	44,75
RANT	44,75
PÕHI	43,32
TORUD	
1. Ø160pvc	43,19
2. Ø200asb	43,19
3. Ø150asb	43,19

K-14

KAEVU Ø bet	1000
MAAPIND	44,64
RANT	44,64
PÕHI	43,00
TORUD	
1. Ø160pvc	43,00
2. Ø160pvc	43,00

TINGMÄRGID:

	- projekteeritud ülekäiguraja valgusti
	- projekteeritud sõidutee valgusti
	- projekteeritud tänavavalgustuse trass
	- katastripiir
	- Isikliku kasutusõiguse seadmise ala

Elektripaigaldise kaitsevööndid:
Elektrikaablist 1 m äärmisest kaablist kummalegi poole.

M 1:500
ASENDIPLAANI KOOSTAS:
Ilmar Kiisk
MitiProjekt OÜ
Projekteerija
Tel: 53897104
E-post: ilmar@mitiprojekt.ee

X = 6545200
Y = 5259500

Isikliku kasutusõiguse seadmise plaan			
Pos nr (plaanil)	Kinnistu registriosa nr	Katastriüksuse tunnus, nimi, ja sihtotstarve	m ²
Pos 1	11318850	50401:001:0018; 20141 Rapla-Varbola tee; Transpordimaa 100%	131

Töö nr.	26003	Kuupäev:	03.07.2026	Objekt:	Rapla-Varbola km 25,24-25,26 ülekäiguraja ja künnise valgustus		MitiProjekt
Leht:	1	Lehti:	1	Möötkava:	M1:500	Joonise nimi:	
Projekteeris:	Ilmar Kiisk	Tellija:	Transpordiamet		Joonise nr.	TP	MitiProjekt OÜ registrikood:14566583 Aiandi 13/2, Tallinn, Harjumaa info@mitiprojekt.ee
Kontrollis:	Harry Mitt						